

Legenda:

	ROZVÁDĚČ		TOTAL STOP
	KABELOVÁ TRASA		ZÁSUVKA 1f
	KABEL/VÝVOD		DVOUZÁSUVKA 1f přepřepová
	SPÍNAČ f. 1 IP20		ZÁSUVKA IP44 na povrch
	SPÍNAČ f. 5 IP20		ZÁSUVKA IP44 pod omítkou
	SPÍNAČ f. 6 IP20		ZÁSUVKA profil 45 IP20
	SPÍNAČ f. 7 IP20		ZÁSUVKA profil 45 IP20 přepřepová pro PC
	OVLAĐAČ f. 1/0 IP44 (TLAČÍTKO)		ZÁSUVKA profil 45 IP20 pro PC
	SPÍNAČ f. 1 IP44 na povrch		VÝVOD T2B
	ovládač osvětlení		ELEKTROINSTALAČNÍ KRABICE PODLAHOVÁ
	SVÍTIDLO přisazené nástěnné		SVÍTIDLO LED
	SVÍTIDLO přisazené nástěnné s čidlem		SVÍTIDLO LED
	SVÍTIDLO NO		
	ELEKTROINSTALAČNÍ KRABICE		

Svítidla:

A1 - LED kruhové 10000 lm; 61 W; IP65; 3K; Ø560 x 450 mm; zavěšené
A2 - LED kruhové 5000 lm; 29 W; IP65; 3K; Ø560 x 450 mm; přisazené

B1 - LED kruhové 1600 lm; 18 W; IP44; 4K; Ø224 x 21 mm; zapuštěné
B2 - LED kruhové 1600 lm; 18 W; IP44; 4K; Ø224 x 21 mm; přisazené
B3 - LED kruhové 2200 lm; 24 W; IP44; 4K; Ø300 x 21 mm; zapuštěné
B4 - LED kruhové 2200 lm; 24 W; IP44; 4K; Ø300 x 21 mm; přisazené

C1 - LED kruhové 1800 lm; 20 W; IP44; 3K; Ø360 x 125 mm; přisazené

D1 - LED panel 3600 lm; 30 W; IP40; 4K; UGR 595 x 595 x 10 mm; přisazené

E1 - LED obdélníkové 2030 lm; 15W; IP66; 4K; 660 x 101 x 101; přisazené/zavěšené

N1 - LED nouzové svítidlo obdélníkové; M AT White, 3 h; 3 W; IP20; 250 x 29 x 194 mm; přisazené

N2 - LED nouzové svítidlo kruhové, evakuační cesta; M AT White, 3 h; 6,4 W; IP65; Ø170 x 67 mm; přisazené

N3 - LED nouzové svítidlo kruhové, požární bod / konec evak. cesty; M AT White, 1 h; 470 lm; 6 W; IP65; Ø170 x 67 mm; přisazené

N4 - LED nouzové svítidlo kruhové antipanické M AT White, 3 h; 270 lm; 6,4 W; IP65; Ø170 x 67 mm; přisazené

N5 - LED nouzové svítidlo kruhové, evakuační cesta; M AT White, 3 h; 6,4 W; IP65; Ø170 x 67 mm; zapuštěné

V1 - Retro industriální venkovní LED svítidlo; Lucerna podsazená ramínkem; E27; IP44

V2 - Retro industriální venkovní LED svítidlo; Lucerna podsazená ramínkem; senzor; E27; IP44

ELEKTRO:

- KABELY ULOŽENY V KABELOVÝCH TRASÁCH
- KABELOVÉ TRASY - ŽLABY DRÁTĚNÉ, TRUBKY, POD OMÍTKOU, CHRÁŇÍČKY
- PŘI SOUBĚHU NEBO KŘIŽOVÁNÍ SILNOPROUDÝCH KABELŮ S KABELY SDĚLOVACÍMI DODRŽET MINIMÁLNÍ VZDÁLENOSTI
- DALŠÍ INFORMACE V TECHNICKÉ ZPRÁVĚ

- JMENOVITÉ NAPĚTÍ: 3PEN~50Hz, 400V / TN-C - přívod

3NPE~50Hz, 400V / TN-C-S

- OVLAĐACÍ NAPĚTÍ: 1NPE~50Hz, 230V / TN-C-S

- OCHRANA PŘED NEBEZPEČNÝM DOTYKEM ŽIVÝCH ČÁSTÍ DLE ČSN 33 2000-4-41 ed.3 - izolaci, kryty nebo přepážkami

- OCHRANA PŘED NEBEZPEČNÝM DOTYKEM NEŽIVÝCH ČÁSTÍ DLE ČSN 33 2000-4-41 ed.3

normální - automatickým odpojením od zdroje, izolaci

doplňková - pospojováním, proudovým chráňčem

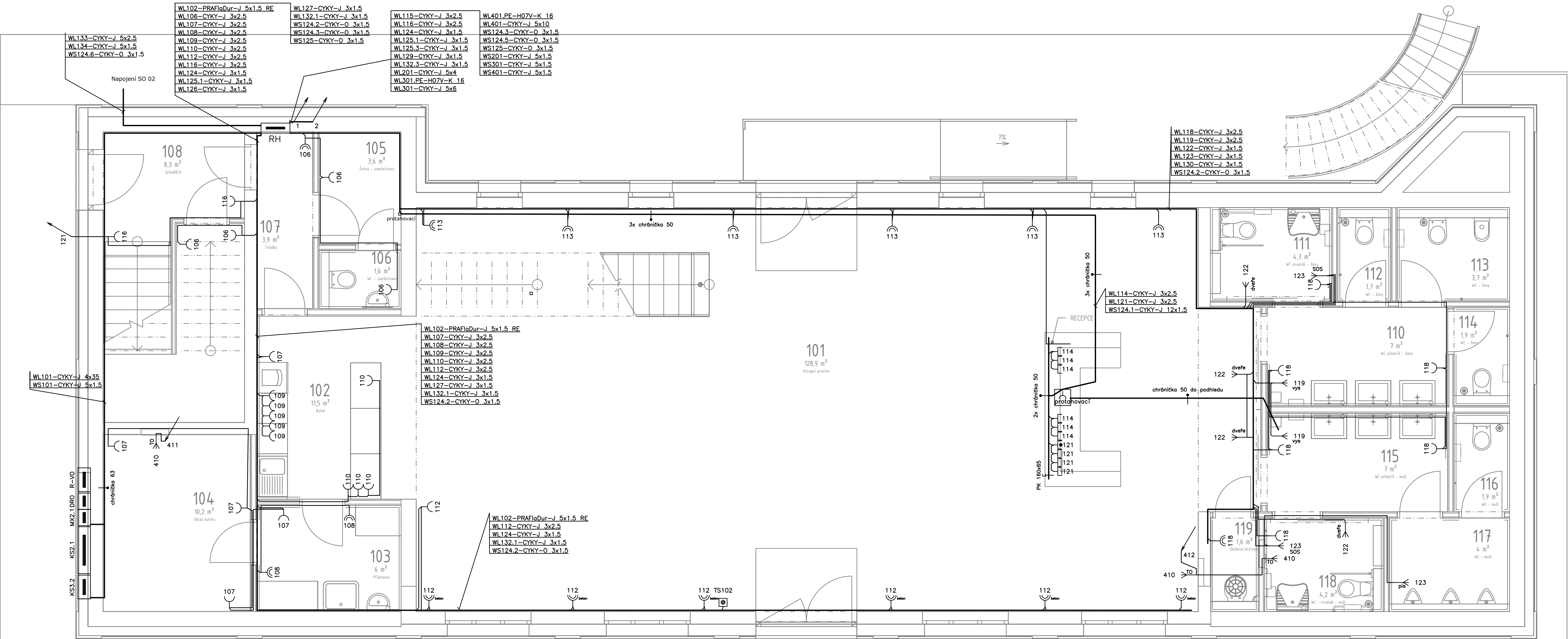
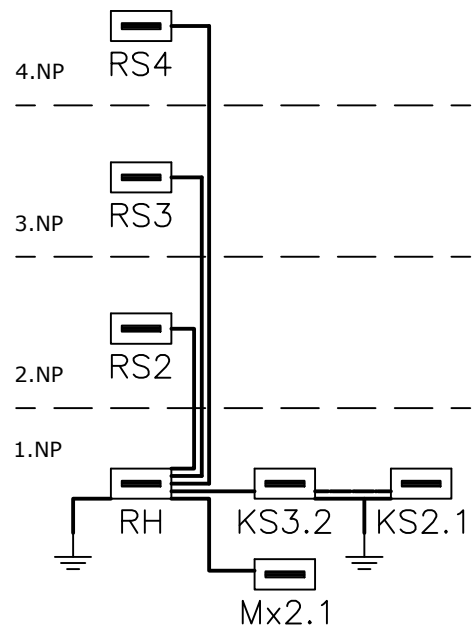
- OCHRANA PŘED ZKRATOVÝMI PROUDY A PŘED PŘETÍŽENÍM: POJISTKAMI A JISTIČI

- PROVEDENÍ ELEKTROINSTALACE (FINÁLNÍ UMÍSTĚNÍ POZICE A VÝŠKA) OVLAĐAČŮ A ZÁSUVEK BUDE UPŘESNĚNO PODLE KONKRÉTNÍHO INTERIÉROVÉHO ŘEŠENÍ PO DOHODĚ S INVESTOREM.

- PŘIPOJENÍ PRVKŮ OSTATNÍCH PROFESÍ BUDE PROVEDENO PODLE POŽADAVKŮ TĚCHTO PROFESÍ A KONKRÉTNĚ DODANÉHO ZAŘÍZENÍ.

č. m.	název místnosti	int. osv. (lx)	světlo (lx)	poznámka
101	VSTUPNÍ PROSTOR	300	5730	
102	BUFFET	300	2500	
103	PŘIPRAVNA	500	2800	
104	SKLAD BUFETU	200	2800	
105	SALNA ZAMĚSTNANCI	200	2500	
106	WC - ZAMĚSTNANCI	200	2500	
107	CHODBA	100	2800	
108	SCHODIŠTĚ	100	2800	CHOC-A
109	RECEPCE	300	2500	
110	WC ŽENY předstř.	200	2500	
111	WC ŽENY invalidé	200	2500	signalizační systém přivolení pomocí
112	WC ŽENY	200	2500	
113	WC ŽENY	200	2500	
114	WC ŽENY	200	2500	
115	WC MUŽI předstř.	200	2500	
116	WC MUŽI	200	2500	
117	WC MUŽI	200	2500	
118	WC MUŽI invalidé	200	2500	signalizační systém přivolení pomocí
119	OKLADOVÁ MÍSTNOST	200	2500	

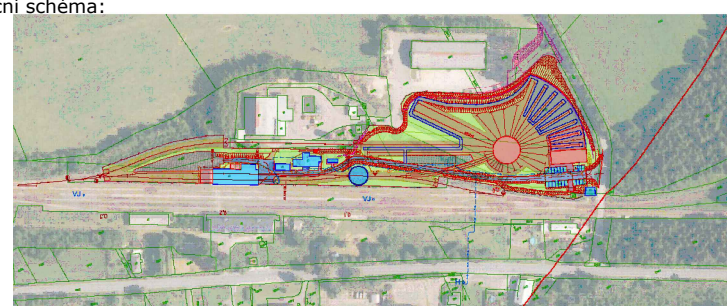
Schéma napájení:



Souřadnicový systém JTSK, Výškový systém B. p.v., ±0,000 = 544,030 m.n.m.

Jiná ověření: _____ Paré: _____

Orientační schéma: _____ Razítko oprávněné osoby: _____



Podpis: _____ Datum: _____

Revize: _____ Datum: _____ Popis: _____ Kontroloval: _____

Stavebník / investor: **Pardubický kraj**

Adresa: Komenského náměstí 125, 532 11 Pardubice

Zástupce investora: JUDr. Martin Netolický, Ph.D., hejtman

Adresa: _____

Zhotovitel díla: **Prodin a.s.**

Adresa: K Vápence 2745, Pardubice 530 02

Kontakt: T: +420 466 055 111

E: info@prodin.cz

Zhotovitel části / objektu: **Prodin a.s.**

Adresa: K Vápence 2745, Pardubice 530 02

Kontakt: T: +420 466 055 111

E: info@prodin.cz

Hlavní projektant (HIP): Ing. Petr Prchal Specialista: Rudolf Nývt

Název stavby / akce: **Areál železničního depa v Dolní Lipce**

Adresa stavby: obec Dolní Lipka

Název části: Technika prostředí staveb

Název objektu / dílů části: **Vstupní objekt**

Název přílohy: **1. NP**

Název dílů části přílohy: výkresová část elektroinstalace silnoproudu

Odpovědný projektant: Zpracovatel přílohy: Rudolf Nývt

Kraj: Katastrální území: Měřítko: 1 : 50

Pardubický: Dolní Lipka (629588) TUDU: Formáty: 840x594

Stupeň dokumentace: **DPS**

Smluvní datum zpracování: **25.02.2024**
